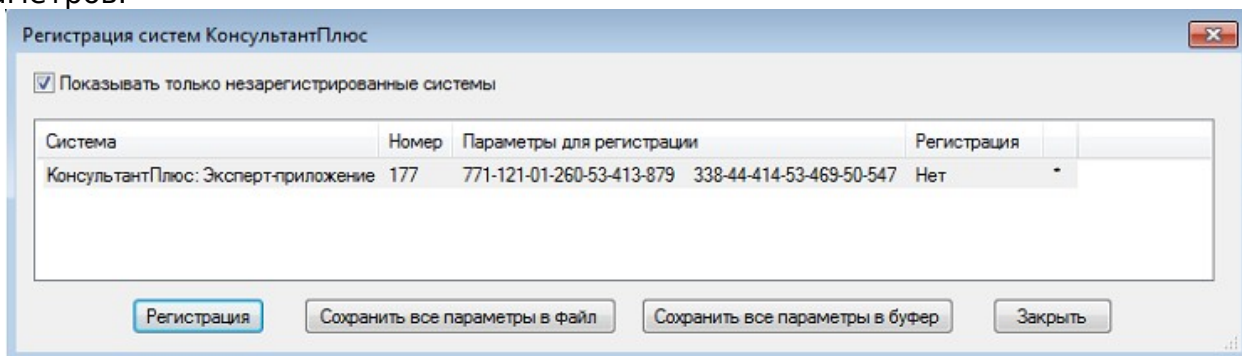


РЕГИСТРАЦИЯ СИСТЕМЫ КОНСУЛЬТАНТ ПЛЮС

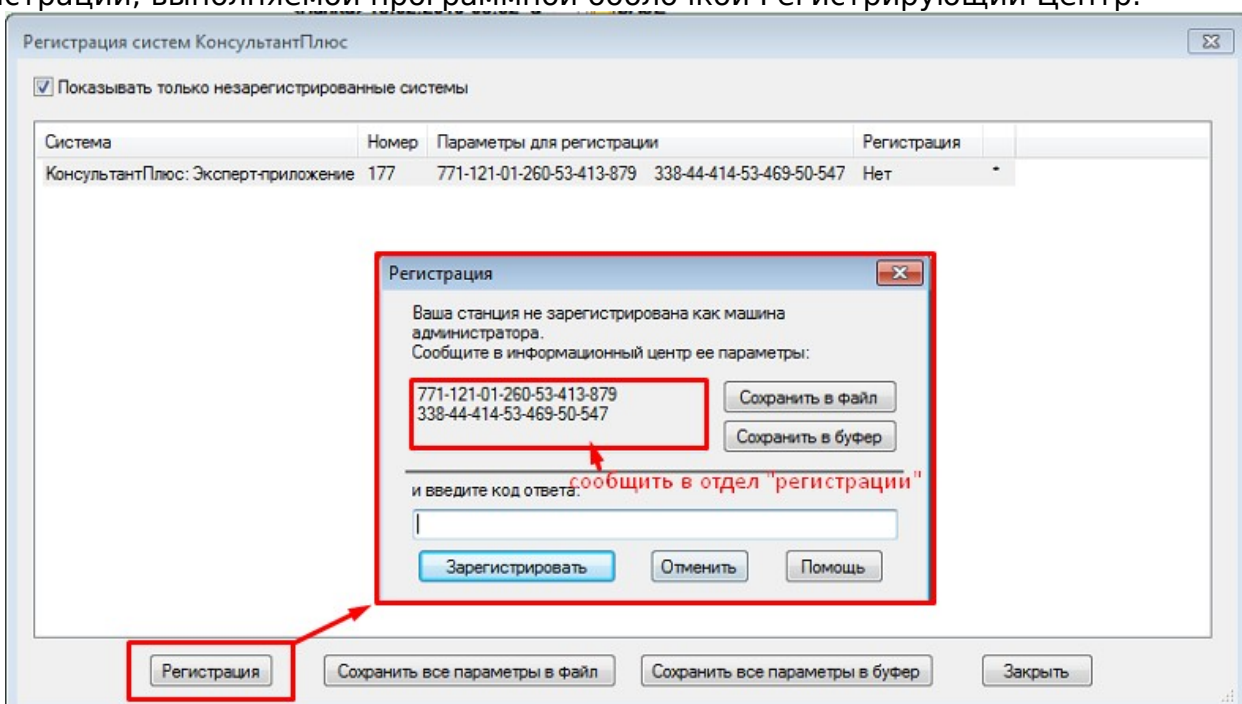
Для получения параметров программной оболочки пользователя ее необходимо запустить с ключом /REG, это можно сделать двумя способами:

- 1) через ярлык: нажать правой кнопкой мыши (ПКМ) на файле cons.exe создать ярлык, затем нажать ПКМ на созданном ярлыке и вписать ключ REG в поле «Объект».
- 2) через проводник: переходим в каталог Consultant, далее переходим в адресную строку и пишем CONS.EXE /REG и нажимаем «ENTER».

После запуска оболочки пользователя - программы CONS.EXE с ключом /REG необходимо нажать кнопку "Регистрация" для получения необходимых параметров.



Эти параметры надо передать в РИЦ для проведения процедуры регистрации, выполняемой программной оболочкой Регистрирующий Центр.



Связаться с отделом регистрации можно по телефону 8(861)2-333-222 доб. 611, либо дождаться ответа «горячей линии» и попросить перевести на отдел «ИАО» для регистрации К+.

После получения «Кода ответа» нажимаем «Зарегистрировать». Процедуру регистрации производится для каждой «информационной системе К+» отдельно.

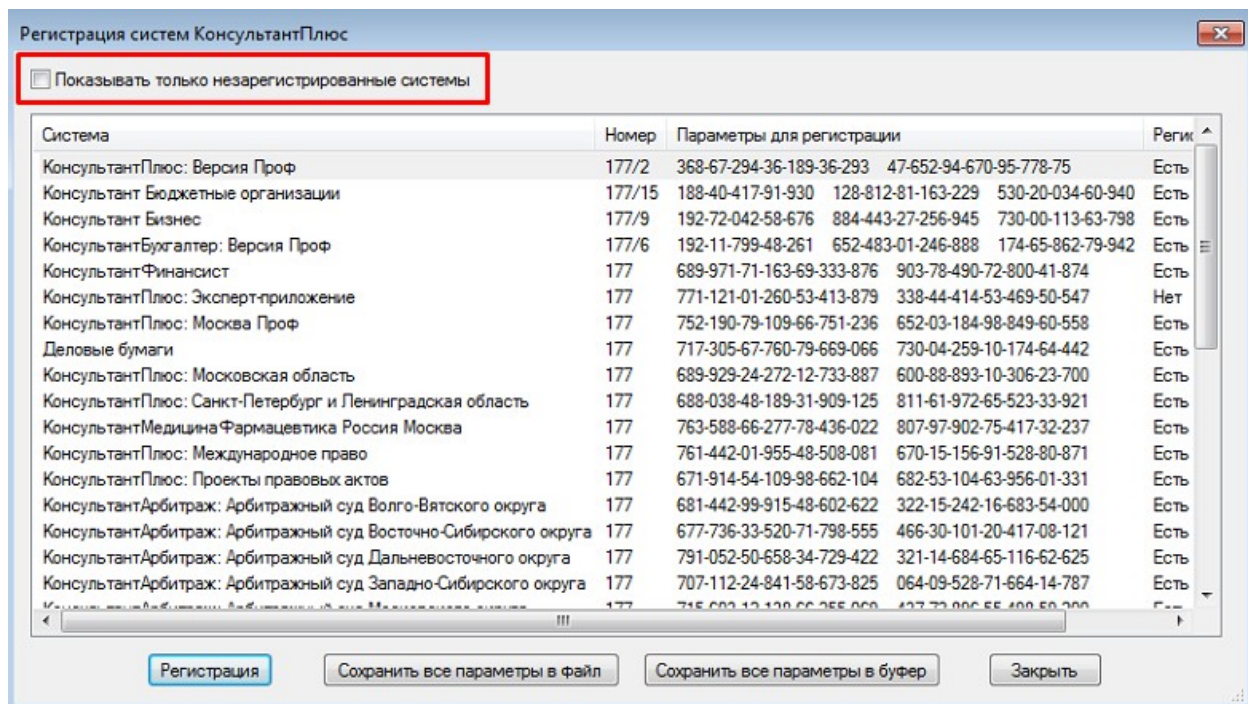
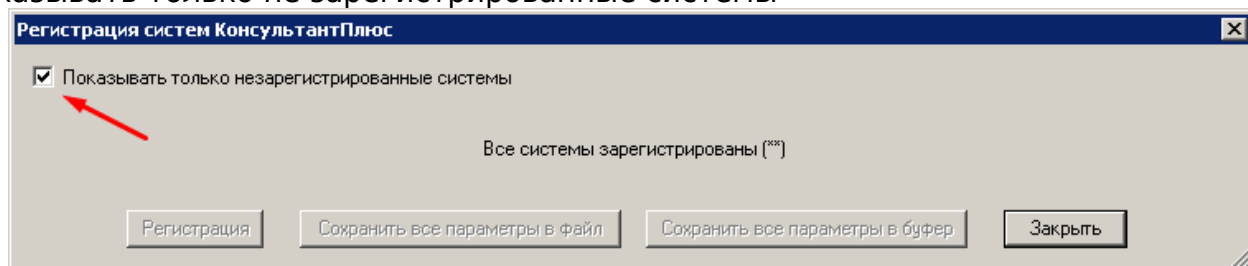
Примечание! Обновление ИБ Консультант Плюс будет доступно через 1-2 часа после регистрации, когда сервер обновлений получит обновлённую информацию о зарегистрированных комплектах.

Перерегистрация

При возникновении необходимости перерегистрации, необходимо запустить K+ с ключом /REG

CONS.EXE /REG

В случае если окно регистрации пустое, необходимо снять галочку «Показывать только не зарегистрированные системы»



После этого произвести перерегистрацию необходимых систем K+.

Примечание: принудительно вывести на регистрацию также можно удалив папку BIS, находящуюся в следующем каталоге \\Consultant\DISTR\BIS. В этом случае придётся регистрировать все базы комплекта!

Можно (удалить BIS) запустить cons.exe /reg скопировать в файл — файл появится в SEND с расширением .QR, скинуть его в ИАО получить в ответ .AR засовываем его в Receive и запускаем с /reg и должно написать что все зарегистрировано