

## Настройка запуска Интернет-пополнения , через «планировщик задач Windows»

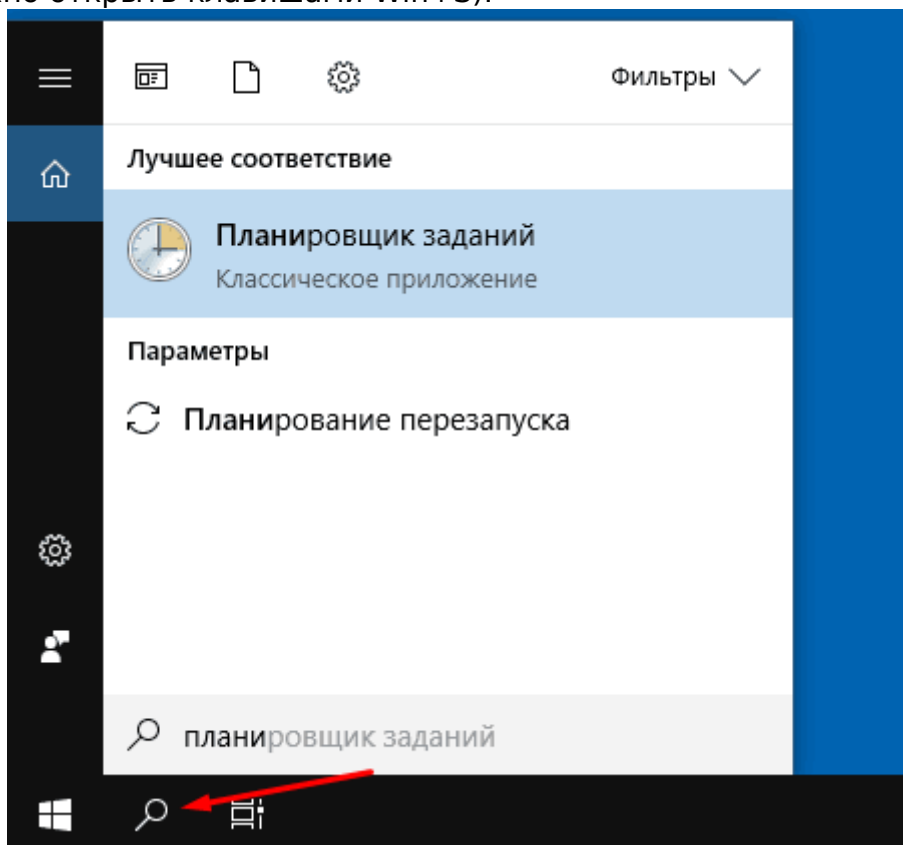
Внимание! Для учетной записи, из под которой будет производиться запуск задания, необходим полный доступ к каталогу КонсультантПлюс и рабочему каталогу.

**Планировщик заданий (task scheduler)** - это программа, которая позволяет автоматически запускать любое приложение в определенное время с настраиваемыми условиями запуска. Также она может отправить письмо по электронной почте или же показать сообщение на рабочий стол. Лично я использую эту программу для автоматического запуска пополнения Консультант Плюс.

Настройка для Windows 7/8/10/2008 Server/2012/2016/2019 Server



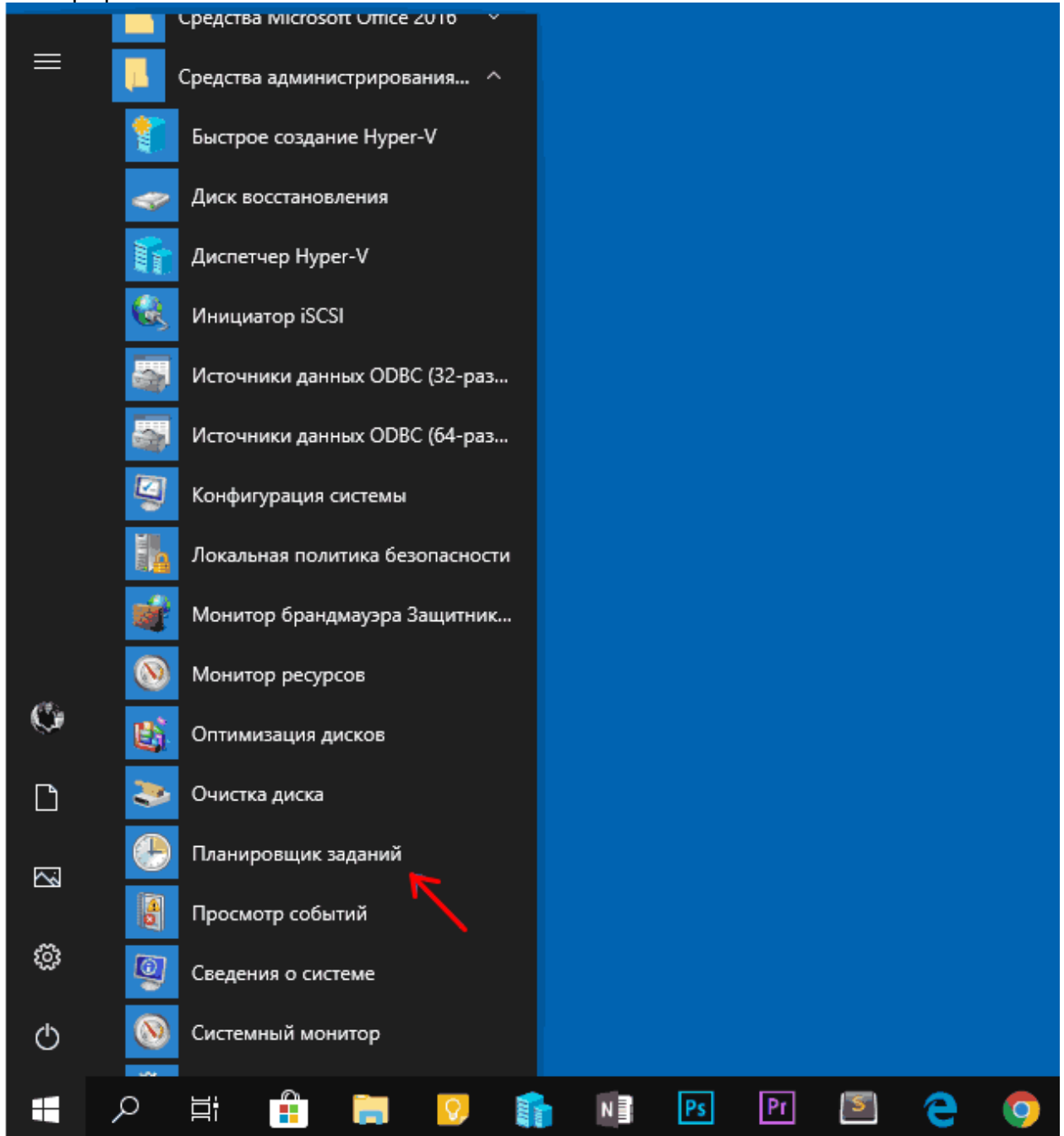
Во всех последних версиях Windows есть поиск: на панели задач Windows 10, в меню Пуск Windows 7 и на отдельной панели в Windows 8 или 8.1 (панель можно открыть клавишами Win+S).



Запуск планировщика заданий с помощью поиска

## Запуск планировщика заданий из меню Пуск

Планировщик заданий также присутствует и в меню Пуск Windows 10 и Windows 7,8. В 10-ке его можно найти в разделе (папке) «Средства администрирования Windows».



В Windows 7 он находится в Пуск — Стандартные — Служебные.

**Открыть планировщик заданий в windows 7, 8, 10** также можно нажав комбинацию клавиш «Win+R» с последующим вводом в строку "taskschd.msc" и нажатием клавиши "Enter".

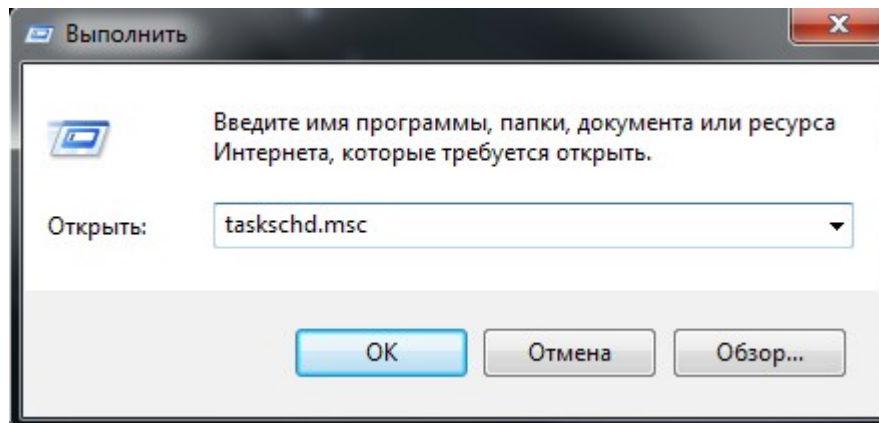


Рис 2. Как открыть планировщик?

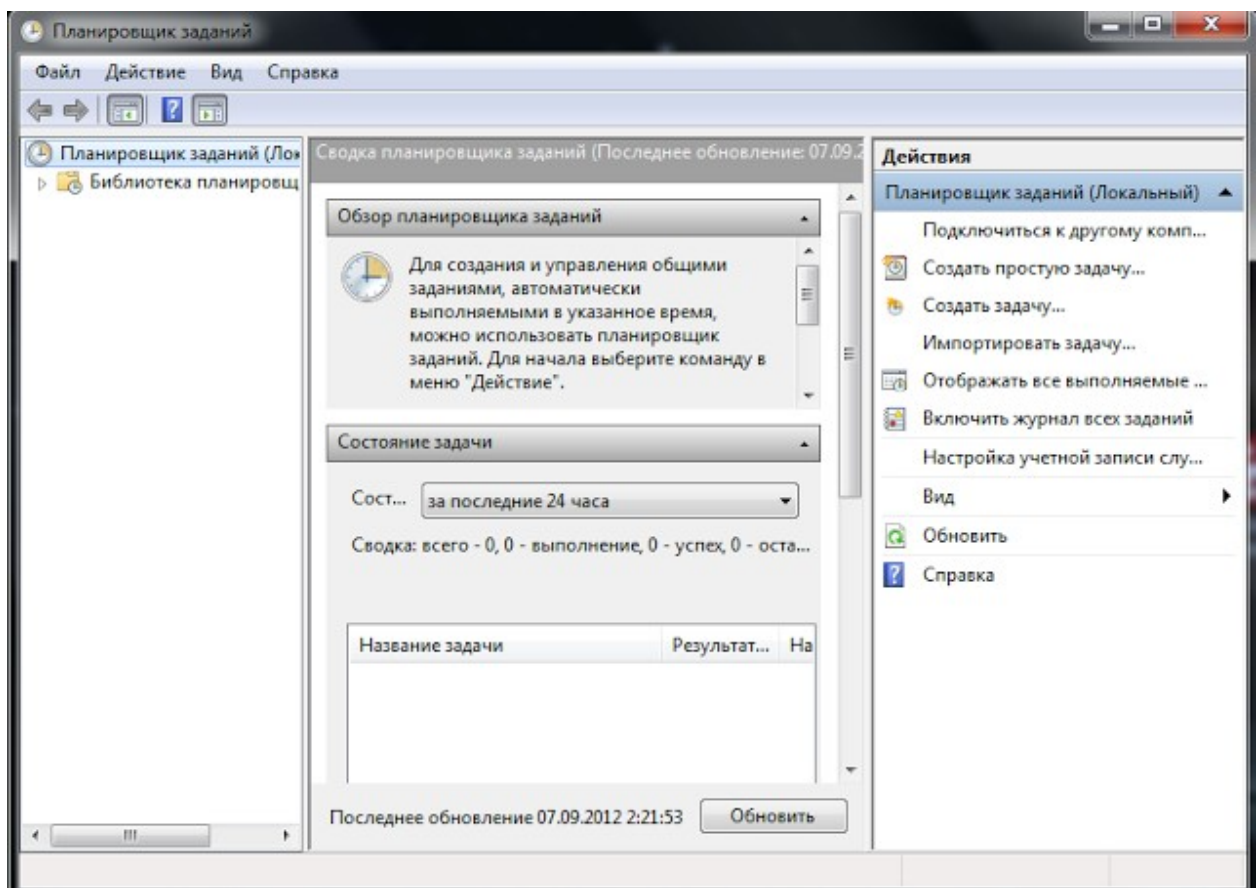


Рис 1. Окно планировщика.

Настройка для Windows 7/8/10/2008 Server/2012 Server

1) Откройте планировщик заданий. Для этого необходимо выбрать:  
В Win 7,10: "Панель управления" -> "Администрирование" -> "Планировщик заданий".

В Win 8: "Панель управления" -> "Система и Безопасность" -> "Администрирование" -> "Планировщик заданий".

В Win 2008/2012 Server: "Административные устройства" -> "Планировщик заданий".

2) В окне планировщика в меню "Действие" выберите пункт "Создать простую задачу". После этого откроется окно "Мастер создания простой задачи".

3) Введите имя задания, например "Интернет-пополнение КонсультантПлюс".  
Нажмите "Далее >".

4) Выберите периодичность запуска задания - "Ежедневно".  
Нажмите "Далее >".

5) Выберите дату, с которой необходимо начать выполнение задания, и время начала ежедневного задания. Периодичность не изменяйте - "каждый 1 день".  
Нажмите "Далее >".

6) Выберите действие, которое будет выполняться - "Запустить программу". Нажмите "Далее >".

7) В поле "Программа или сценарий" укажите путь к запускаемому файлу CONS.EXE. В поле "Добавить аргументы" пропишите все необходимые ключи, например /ADM /BASE\* /RECEIVE\_INET. В поле "Рабочая папка" укажите путь к рабочему каталогу (для сетевой версии по умолчанию C:\ConsUserData\). Внимание! Указанный рабочий каталог должен присутствовать на диске, иначе ИП не запустится.  
Нажмите "Далее >".

Примечание. Для запуска ИП может использоваться bat-файл, в котором прописаны все ключи. В таком случае следует в поле "Программа или сценарий" указать путь к bat-файлу, а поле "Добавить аргументы" оставить пустым.

8) Поставьте флажок "Открыть окно "Свойства" после нажатия кнопки "Готово"". Нажмите кнопку "Готово".

9) На вкладке "Общие" выберите "Выполнять для всех пользователей" и проставьте флажок "Выполнять с наивысшими правами". Нажмите ОК.

Задание создано.

Замечание. При создании/изменении задания может потребоваться ввести пароль администратора клиента.

## **Настройка Планировщика заданий в Windows XP/2003 Server**

1) Откройте "Мастер планирования заданий". Для этого необходимо выбрать "Пуск" -> "Настройка" -> "Панель управления" -> "Назначенные задания" -> "Добавить задание".

2) В окне "Мастер планирования заданий" Нажмите "Далее >".

3) Нажмите кнопку "Обзор..." и укажите путь к файлу путь к запускаемому файлу CONS.EXE. Нажмите "Далее >".

4) Введите имя задания, например "Интернет-пополнение КонсультантПлюс". Выберите периодичность запуска задания - "Ежедневно". Нажмите "Далее >".

5) Выберите время начала ежедневного задания и дату, с которой необходимо начать выполнение задания. Периодичность не изменяйте - "ежедневно".

Нажмите "Далее >".

6) Введите логин и пароль пользователя, от имени которого должно запускаться задание. Нажмите "Далее >".

7) Поставьте флажок "Установить дополнительные параметры после нажатия кнопки "Готово"". Нажмите кнопку "Готово".

8) На вкладке "Задание" в поле "Выполнить" добавьте необходимые ключи, например /ADM /BASE\* /RECEIVE\_INET. В поле "Рабочая папка" укажите путь к рабочему каталогу (для сетевой версии по умолчанию C:\ConsUserData\). Внимание! Указанный рабочий каталог должен присутствовать на диске, иначе ИП не запустится.

Нажмите ОК.

Задание создано.